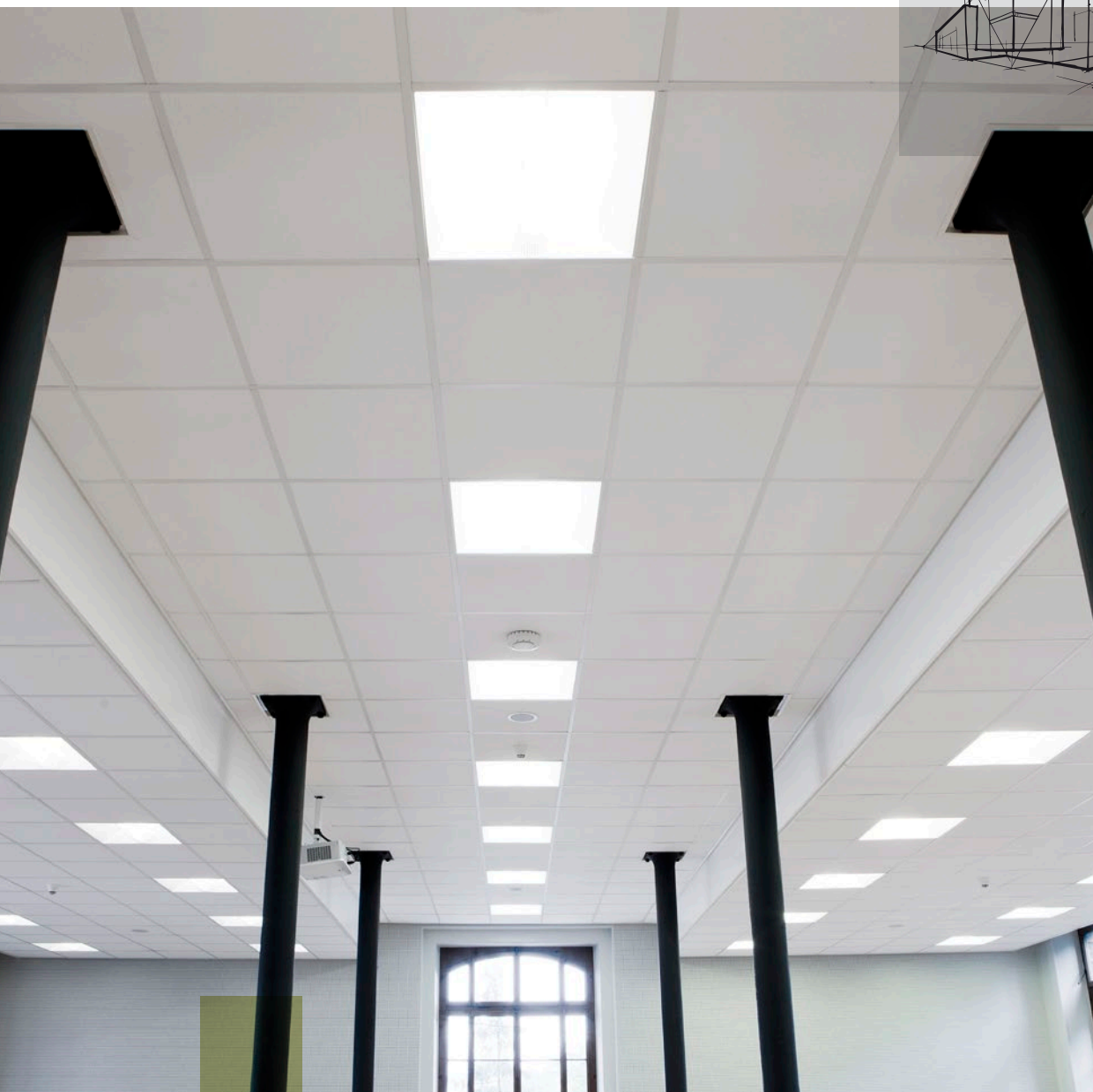
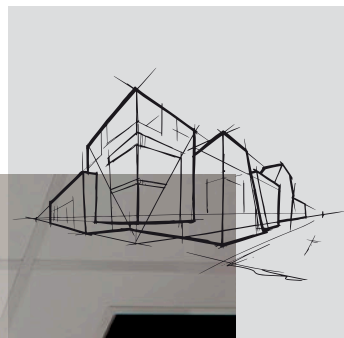


## Rockfon Pacific®

Scheda tecnica



# Rockfon Pacific®

- Pannello economico, superficie standard
- Assorbimento del suono in Classe B, peso leggero e spessore 12mm
- Gamma base con dimensioni standard e opzione di struttura a vista o semi nascosta
- Facile da pulire, con un'aspirapolvere

## Descrizione prodotto

- Pannello in lana di roccia
- Faccia a vista: velo verniciato bianco
- Faccia superiore: controvelo

## Aree di applicazione

- Uffici
- Commercio

Bordi	Dimensioni modulari (mm)	Peso (kg/m <sup>2</sup> )	Sistema di installazione raccomandato
 <p>A15</p>	600 x 600 x 12	1,6	Rockfon® System T15 A™
 <p>A24</p>	600 x 600 x 12	1,6	Rockfon® System XL T24 A™
	1200 x 600 x 12	1,6	Chicago Metallic™ T24 Hook 2850
 <p>E15</p>	600 x 600 x 12	1,6	Rockfon® System T24 A™
		1,6	Chicago Metallic™ T24 Hook 2850
 <p>E24</p>	600 x 600 x 12	1,9	Rockfon® System Ultraline E™
		1,9	Rockfon® System XL T24 E™
		1,9	Chicago Metallic™ T24 Hook 2850

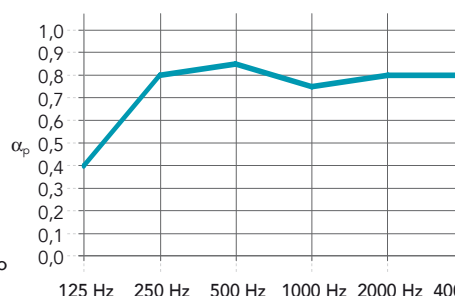


## Prestazioni



### Assorbimento acustico

$\alpha_w$ : 0,80 (Classe B)



Spessore (mm) /  
Pendinatura di montaggio  
(mm)

	125 Hz	250 Hz	500 Hz	1000 Hz	2000 Hz	4000 Hz	$\alpha_w$	Classe di assorbimento	NRC
12 / 200	0,40	0,80	0,85	0,75	0,80	0,80	0,80	B	0,80



### Reazione al fuoco

A1



### Resistenza all'umidità e alla flessione

Fino a 100% UR (umidità relativa).  
Nessuna flessione visibile con alti livelli di umidità.



### Manutenzione ordinaria

- Aspiratore



### Igiene

La lana di roccia non contiene alcun elemento nutritivo e non favorisce lo sviluppo di microrganismi



### Ambiente

Totalmente riciclabile



### Ambiente interno

Una selezione di prodotti Rockfon possiede la classificazione finlandese M1 e l'etichetta danese sulla qualità dell'aria interna per i prodotti a basse emissioni



### Resistenza al fuoco

Risultato	Dimensioni modulari (mm)	Bordi	Con isolamento possibile Rocklux	Rapporto di prova
REI 120	600 x 600 x 12	A & E	Si	vedere il fascicolo tecnico su <a href="http://www.rockfon.it">www.rockfon.it</a>

I metodi di prova utilizzati sono: UNI EN 1363-1:2012 e UNI EN 1365-2:2014, la classificazione di Resistenza al Fuoco è eseguita seguendo la UNI EN 13501-2:2009, in accordo con le linee guida del D.M. 16/02/2007.

Rockfon® è un marchio registrato  
del Gruppo ROCKWOOL.

-  [twitter.com/RockfonOfficial](https://twitter.com/RockfonOfficial)
-  [linkedin.com/company/Rockfon-as/](https://linkedin.com/company/Rockfon-as/)
-  [instagram.com/Rockfon\\_official/](https://instagram.com/Rockfon_official/)
-  [http://bit.ly/Facebook\\_RockfonIT](http://bit.ly/Facebook_RockfonIT)
-  [http://bit.ly/YouTube\\_RockfonIT](http://bit.ly/YouTube_RockfonIT)

02.2019 | Tutti i codici colore menzionati sono basati sul Sistema di classificazione NCS - Natural Colour System® di proprietà e utilizzati con licenza da NCS Colour AB, Stoccolma 2012, oppure sono basati sugli standard RAL. Documento non contrattuale. Modificabile senza preavviso. Credito foto: Rockfon, D.R.



**Rockfon**  
ROCKWOOL Italia S.p.A.  
Via Londonio, 2 - 20154 Milano  
Tel.: +39 02.346.13.1  
Fax.: +39 02.346.13.321  
E-mail: [info@rockfon.it](mailto:info@rockfon.it)  
[www.rockfon.it](http://www.rockfon.it)